



# リアレジ

iOS 編

mC-Print3 LAN接続  
設定マニュアル

# 1.リアレジにレシートプリンターを接続する。

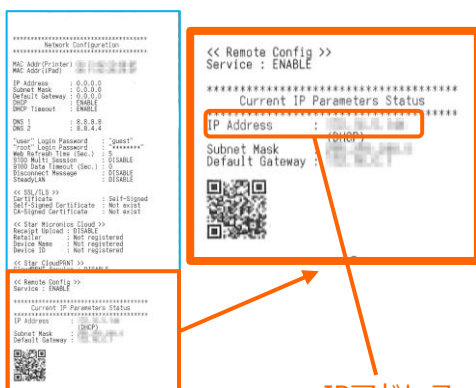
①



フィードボタン

電源ボタン

②



IPアドレス

①プリンターにLANケーブルを接続します。  
【フィードボタン】を長押ししながら  
【電源】を入れます。  
※【フィードボタン】は、紙が印刷されるまで長押ししてください。

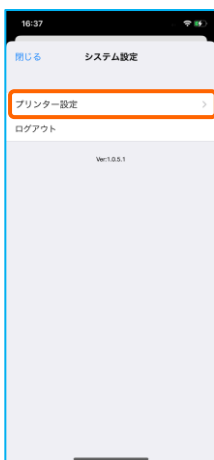
②レシートが3枚印刷されます。  
3枚目のレシートにプリンターで割り振られたIPアドレスが表示されます。

※こちらの紙は後ほど利用します。

③



④



⑤



③リアレジを起動させます。  
メインメニューの右上【歯車マーク】を  
タップ。

④【プリンター設定】をタップ。

⑤プリンター設定が開きます。  
【対象プリンター】をタップ。  
プリンターを選択します。

⑥



⑦



⑧



⑧プリンターのリストから  
【Star mC-Print3 LAN】を選択します。

⑨ IPアドレスが書かれた②のレシートの  
IPアドレスを入力し、【保存】をタップ。

⑩【OK】をタップ。

# 1.リアレジにレシートプリンターを接続する。



⑨ 【印字テスト】をタップ。  
レシートが印刷されるか確認します。

問題なく印刷ができたならば【戻る】を  
タップ。

⑩ 【閉じる】をタップ。

⑪メインメニューに戻ったら  
画面を下にスクロールさせ  
【レジ基本設定】をタップ。



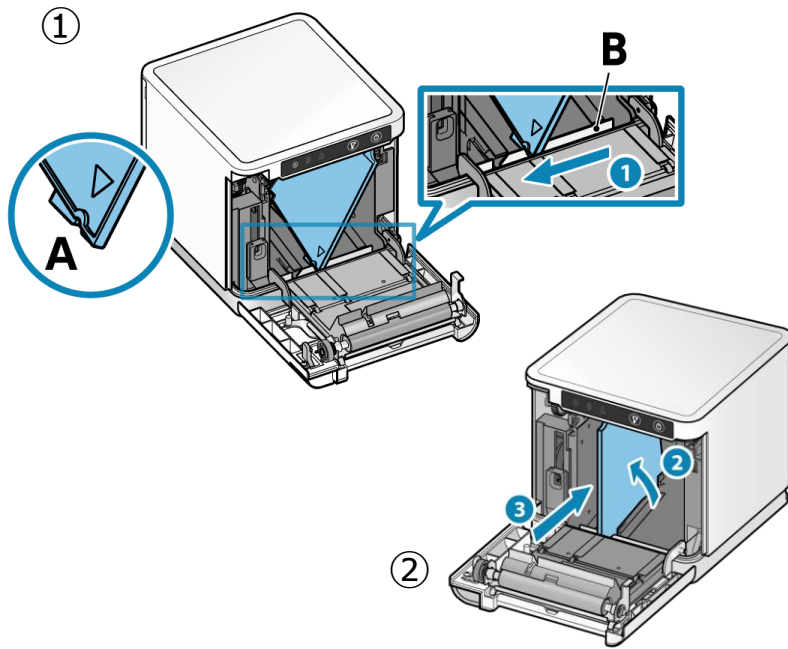
⑫ 【店舗設定】タブをタップ。

⑬レシートプリンタ使用【する】を選択。  
【販売レシート印刷】をチェック  
【仕入レシート印刷】をチェック

設定完了後、【設定保存】をタップし  
【閉じる】をタップ

以上でmC-Print3の設定は完了です。

## 2. [任意設定] プリンタへ【80mm⇒58mm縮小】設定をする



以下は任意で設定できます。

スター精密製プリンターは、80mmプリンターに対して、80mm⇒58mm幅の縮小レイアウトに設定することが可能です。

①まず、ロール紙ガイドを取り付けます。ロール紙ガイドの切り欠き部A（三角マーク）を下にして、右に傾けながら差し込みます。切り欠き部Aを本体のリブBに沿うように乗せ、右方向からスライドさせます。

③スライドしたロール紙ガイドが止まった位置でガイドを垂直に立て、カチッと音がするまで奥へ押し込みます。

### ③ Star Quick Setup Utility スター精密 設定用アプリ

#### iOS版

<https://apps.apple.com/jp/app/star-quick-setup-utility/id1549088652>



③スマホから、設定を行います。リアレジを使用する端末以外でも問題ありませんので、お手持ちのスマートフォンから、左記のQRコードまたはURLリンクを通じて【Star Quick Setup Utility】をダウンロードします。

**本設定は、プリンター本体の機器へ設定がされます。そのため、リアレジ用端末でなくても、設定は可能です。**

#### Android版

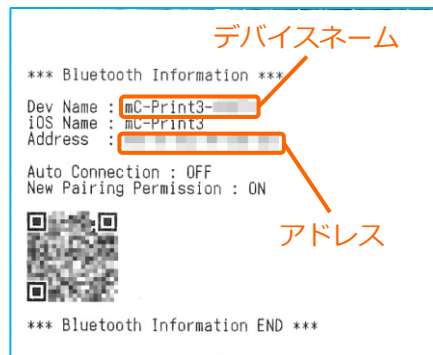
[https://play.google.com/store/apps/details?id=com.starmicronics.starquicksetuputility&pcampaignid=web\\_share](https://play.google.com/store/apps/details?id=com.starmicronics.starquicksetuputility&pcampaignid=web_share)



④



⑤



④【フィードボタン】を長押ししながら【電源】を入れます。  
※【フィードボタン】は、紙が印刷されるまで長押ししてください。

⑤レシートが3枚印刷されます。2枚目のレシートにプリンターで割り振られたDev Name（デバイスネーム）とアドレスが表示されます。

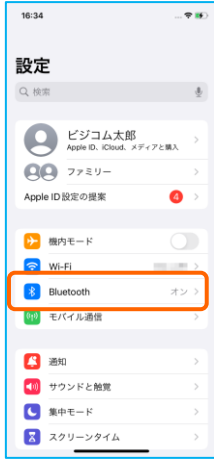
※こちらの紙は後ほど利用します。

## 2. [任意設定] プリンタへ【80mm⇒58mm縮小】設定をする

⑥



⑦



⑧



⑥ iOS端末の【設定】をタップ。

⑦ 【Bluetooth】をタップ。

⑧ 【Bluetooth】のトグルをオン。しばらく待つと、【mC-Print3-xxxx】の表示が出たらタップ。

※⑤で印刷されたDev Name (デバイスネーム) と同じか確認してください。特に複数台のレジを設定する場合、iOS端末とプリンターが目的のペアになっているか Dev Name (デバイスネーム) でご確認下さい。

⑨



⑨ 【mC-Print3】が[接続済み]と表示されます。

ペアリングが完了しました。設定画面を閉じます。

※電源オフ・Bluetoothのオフをした際は、【mC-Print3-xxxx】のペアリングが切断されます。次回からは、この画面で【mC-Print3-xxxx】をタップするだけでペアリングができます。

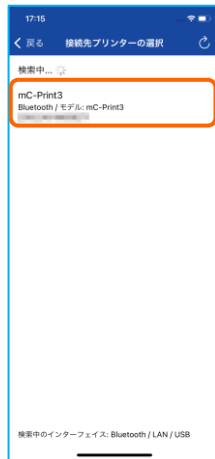
⑩



⑪



⑫



⑩アプリ【Star Quick Setup Utility】を起動させます。

⑪画面上部をタップします。

⑫スター精密製の接続できるプリンターの候補が出ます。接続したいプリンターをタップします。

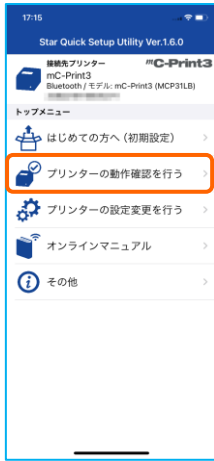
## 2. [任意設定] プリンタへ【80mm⇒58mm縮小】設定をする

⑬



⑬Bluetoothペアリングの確認が出来ます。  
【はい】を選択してください。

⑭



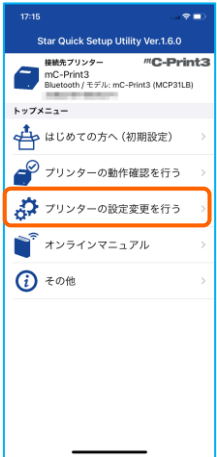
⑭画面⑧が表示されます。  
【プリンターの動作確認】を行う  
をタップします。

⑮



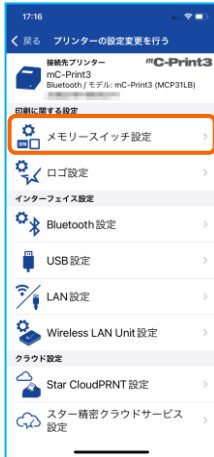
⑮【プリンターテスト印字】をタップ。  
レシートプリンターが接続されているか  
確認を行います。印字が確認できたら、  
【戻る】をタップして元の画面に戻ります。  
※印字がうまくいかない場合は、  
本マニュアル②以降を細かく確認してください。

⑯



⑯【プリンターの設定変更を行う】  
をタップ。

⑰



⑰【メモリースイッチ設定】をタップ。

⑱



⑱設定メニューを下にスクロールさせて  
【水平方向縮小印刷】をタップします。

選択肢から、  
【72mm→印字領域】を選択  
【適用する】をタップ。

⑲



⑲【OK】をタップ。  
設定が完了し、プリンター本体に設定が  
書込みされます。